

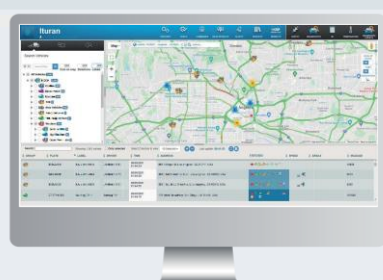
Dirigir una empresa de transporte eficiente y segura



Industria **Servicios de transporte**

Ubicación **Israel** Tamaño de la flota: **450+**

Psagot Easy Bus es una gran empresa de transporte israelí que ofrece servicios de transporte público/privado a una variedad de clientes en todo el país. La compañía opera una gran cantidad de cientos de vehículos de transporte de todos los tamaños: autobuses, autobuses accesibles, minibuses y tránsitos que se alquilan para transporte, turismo, recreación y educación.



El reto

La gestión eficiente de la flota para promover la seguridad de los conductores y pasajeros y garantizar la operación efectiva de los vehículos de la flota en todo momento

La compañía estaba buscando una solución efectiva de gestión de flota para ayudar a rastrear su flota en línea, las 24 horas del día, los 7 días de la semana, garantizar la seguridad de los conductores y pasajeros, así como para asegurarse de que se mantuvieran los horarios y las rutas, con el fin de administrar el negocio de manera más eficiente. Además, la compañía solicitó que la solución se integre fácilmente con aplicaciones de terceros ya en uso, como la programación de conductores y la planificación de rutas.

El desafío de Ituran:

Las características clave del sistema incluyeron:

- Proporcionar una solución efectiva de gestión de flota que permita el seguimiento de vehículos en línea, las 24 horas del día, los 7 días de la semana, en todo el país, incluidos los informes del estado
- Monitorear el comportamiento del conductor para garantizar una conducción segura, especialmente importante ya que el principal negocio de la empresa es el transporte de personas y, a menudo, de niños pequeños
- Recibir y analizar datos de los vehículos en todo momento, para monitorear la ubicación, el estado y el consumo de combustible del vehículo en tiempo real, así como para analizar los datos en una fecha posterior.
- Identificar key drivers
- Seguimiento de la eficiencia del conductor: para establecer si los conductores se mantienen en el horario y en sus rutas predefinidas. Apoyar la integración con aplicaciones de terceros, como la programación, la planificación de rutas, etc., para garantizar una eficiencia óptima.

Nuestra solución

Una combinación entre las soluciones de seguimiento y gestión de flotas de Ituran y nuestros módulos de comportamiento y seguridad del conductor, así como una integración completa con los mecanismos integrados del vehículo y las aplicaciones de terceros. Este sistema integrado facilita la gestión eficaz y en tiempo real de la flota con una mayor seguridad para los conductores y pasajeros, junto con el apoyo a la planificación estratégica del negocio basada en el análisis de los datos medibles recogidos de los vehículos.

La solución integrada de Ituran incluía los siguientes sistemas, instalados en todos los vehículos de la empresa:

Dispositivo de seguridad telemática Starlink Tracker con los siguientes componentes:

- **GPS y módem:** proporciona la ubicación exacta de cada vehículo en tiempo real
- **Sensor de fuerza G:** instalado en el tablero y monitorea los datos en tiempo real recopilados del vehículo:
 - Información relacionada con la conducción, como frenado y aceleración repentinos, giros bruscos, conducción a alta velocidad sobre badenes, adelantamientos erráticos, exceso de velocidad y más. Cuando se detecta dicho comportamiento errático del conductor, se envían alertas a las personas de contacto predefinidas.
 - Información del motor
 - Cuando ocurre un accidente, los datos recopilados antes, durante y después proporcionan evidencia de lo que realmente sucedió.

Sistema de diagnóstico de la salud del vehículo: informe exhaustivo sobre la salud y el estado de los vehículos en tiempo real: kilometraje, consumo de combustible, funcionamiento de las luces indicadoras de advertencia, etc., derivado de una combinación de datos recopilados del CANBUS del vehículo y de los sensores de Ituran instalados en el vehículo.

Identificación del conductor: módulo de identificación del conductor que requiere que cada conductor inicie sesión con un PIN antes del encendido. Cuando se identifican los controladores, además de las actualizaciones en tiempo real sobre la ubicación de cada controlador, se pueden recopilar datos medibles sobre el controlador para realizar análisis adicionales, lo que mejora la toma de decisiones comerciales.

Servicio web: permite una integración completa con aplicaciones de terceros, como la programación de conductores, la planificación de rutas, etc., optimizando la gestión de flota.

Resultados

1. **Mayor SEGURIDAD para conductores y pasajeros:** menos accidentes con vehículos de la flota, menos lesiones para conductores y pasajeros. Mejora de la capacitación del conductor después de los análisis de los accidentes que ocurrieron
2. **Mejora de LA EFICIENCIA en la programación y la gestión de rutas para todos los conductores y vehículos de la flota:**
 - Menos tiempos medios para conductores y vehículos
 - Ahorro significativo en costos de combustible y mantenimiento como resultado de la mejora de la salud del vehículo
 - Menos fondos asignados a la compra de vehículos nuevos debido a la prolongación de los ciclos de vida de los vehículos.
 - Gestión más fácil de la distribución de vehículos, el enrutamiento y los conductores
3. **Aumento de LA PRODUCTIVIDAD a través de una integración perfecta con las aplicaciones existentes:** Los sistemas de Ituran integrados con aplicaciones de terceros ya en uso por la empresa, como gestión de horarios de conductores, asignación de vehículos, etc.
4. **VENTAJA COMPETITIVA** en el mercado de transporte israelí debido a una gestión más eficiente con un estándar de seguridad más alto.