

# Mantener a salvo a quienes nos protegen

Soluciones de Ituran para las Fuerzas de Seguridad y Defensa

Industria: Fuerzas de Seguridad y Defensa  
Ubicación: confidencial

Ituran ofrece un conjunto de soluciones de seguridad para las Fuerzas de Seguridad y Defensa, un segmento caracterizado por una velocidad de conducción y un estilo rápido, reactivo a las circunstancias y algo errático.

Desde herramientas sofisticadas para aumentar el control sobre el estilo de conducción de las tripulaciones, pasando por la identificación del conductor y el software de geovalla para garantizar que los vehículos operativos se limiten al uso autorizado, hasta soluciones personalizadas diseñadas para responder a desafíos de seguridad específicos.



## El reto

Nuestro cliente, una gran fuerza de seguridad y defensa, opera una flota que incluye miles de vehículos blindados utilizados diariamente en actividades de campo y de rutina de alto riesgo logísticamente intensivas. En tales casos, además de los desafíos mencionados anteriormente, la frecuente ocurrencia de vuelcos, donde un vehículo se vuelca sobre su costado o techo, presenta un desafío de seguridad significativo, que solo aumenta cuando los conductores son jóvenes y su inclinación natural hacia el riesgo es más alta que el promedio, como en el caso descrito aquí.

## La solución

Proporcionar a los oficiales de seguridad vial una herramienta basada en la tecnología que identifica patrones de conducción peligrosos para cada conductor y permite la creación de programas de capacitación basados en el desempeño individual.

Al combinar las características de las soluciones de seguridad de Ituran, desarrollamos un sistema de asistente de conductor que permite a los oficiales de seguridad vial identificar de forma remota al conductor y rastrear su comportamiento de conducción en tiempo real, mientras siguen la ubicación del vehículo y saben dónde está en un momento dado. Todo mientras se mantiene el más alto nivel de seguridad de la comunicación como se requiere en la organización operativa.

## Componentes de la instalación:

**Identificación del conductor:** requiere identificación del conductor antes del encendido para que se recopilen datos sobre cada conductor, y se notifica al oficial si no se identifica al conductor.

**Sensor de fuerza G:** monitorea los datos en tiempo real recopilados del vehículo:

1. Información relacionada con la conducción, incluyendo frenado y aceleración repentinos, giros bruscos, conducción a alta velocidad sobre badenes, adelantamientos erráticos, exceso de velocidad y más
2. Información del motor
3. Cuando ocurre un accidente, los datos recopilados antes, durante y después proporcionan evidencia de lo que realmente sucedió

**GPS y módem:** proporciona la ubicación exacta del vehículo en tiempo real

**Botón de pánico:** se activa en una situación peligrosa y potencialmente mortal, al presionar el botón se envía una alerta inmediata al oficial

**Llave de apagado físico:** una capa adicional de seguridad que permite la paralización completa de los sistemas del vehículo, incluidas las señales de GPS y módem, para que no se pueda monitorear

## ¿Cómo funciona?

Nuestro cliente definió dos escenarios que requieren acción:

1. Incidentes leves: donde ocurre lo que se ha definido como un comportamiento problemático, pero es suficiente para alertar al conductor en tiempo real mediante el uso de un zumbador fuerte para que vuelva a encarrilarse.
2. Incidentes graves: cuando el comportamiento de conducción requiere la atención inmediata de un superior, en cuyo caso, además de un zumbido dentro del vehículo, se envía una alerta a un destinatario predefinido

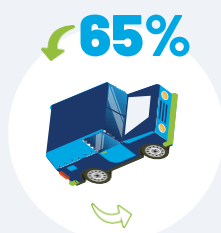
Ambos escenarios fueron definidos en detalle por nuestro cliente e incluían, además de un rango aceptable de características de conducción, tiempos de uso de cada vehículo, conductores autorizados, parámetros de geovalla y más.

## Informes

- Monitoreo y alertas en tiempo real por vehículo
- Puntuación del conductor generada por el sistema utilizando los datos recopilados
- Informe automatizado diario, semanal y mensual por conductor y vehículo, grupos de vehículos o flota
- Informes periódicos sobre el rendimiento general de los grupos de vehículos o de toda la flota

## Resultados

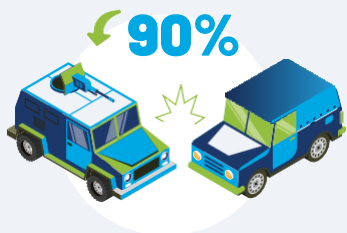
De acuerdo con los informes de nuestro cliente, ha habido:



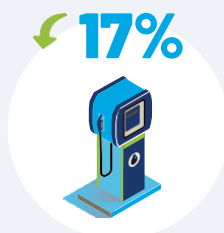
Disminución del vuelco de vehículos desde que se implementó la solución de Ituran



Disminución de la ocurrencia de accidentes graves de vehículos pesados



Disminución de víctimas como consecuencia de accidentes de vehículos en general



Se reportaron ahorros en el costo de la gasolina

Fundada en 1995, Ituran (NASDAQ: ITRN) es un líder mundial en soluciones y servicios telemáticos para flotas profesionales, compañías de seguros, compañías automotrices, instituciones gubernamentales, empresas de una amplia gama de verticales y clientes privados.

Ofrecemos un conjunto completo de hardware, software y servicios que, en conjunto, proporcionan una solución integral a nuestros clientes.

Con más de dos décadas de experiencia en el campo de la telemática, Ituran cuenta con más de 3000 empleados que atienden a más de 1,8 millones de clientes en 20 países de todo el mundo.

En Ituran, nuestros clientes son nuestro mayor activo. Nos aseguramos de ser la vanguardia de la tecnología y desarrollar soluciones innovadoras para responder a cualquier desafío que enfrenten nuestros clientes.